

# O Amigo das Crianças

EDIÇÃO  
Nº 114



## PROPOSTA METODOLÓGICA

NATAL: TEMPO DE ESPERANÇA

200 ANOS

1824 - 2024

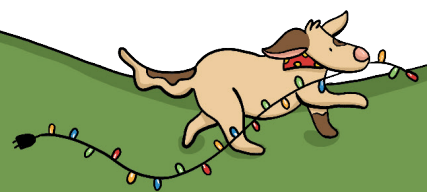
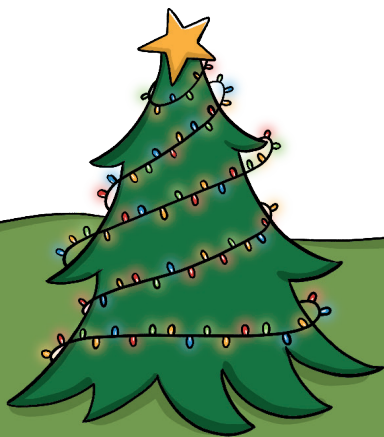
Presença  
Luterana  
no Brasil



Dezembro chegou e, com ele, os preparativos para o Natal de Jesus. Uma das formas de viver intensamente este tempo é por meio das celebrações. Assim, mais uma vez, a proposta metodológica da revista O Amigo das Crianças traz a sugestão de uma celebração que pode ser realizada em diferentes ambientes: em casa, na comunidade ou na escola. Ela não está fechada. Você pode organizá-la conforme as características do grupo.

*Desejamos um feliz Natal  
e um novo ano cheio de esperança!*

**Equipe da revista O Amigo das Crianças**  
Secretaria da Ação Comunitária (Coordenação de Educação Cristã)  
Núcleo de Produção e Assessoria da IECLB



# PREPARAÇÃO DA CELEBRAÇÃO



1.

Aproprie-se da proposta celebrativa. Faça a leitura com bastante atenção. É importante preparar com antecedência o local onde a celebração será realizada. Verifique a lista dos materiais necessários.

2.

O local escolhido para realizar a celebração deve considerar o número de pessoas que participarão desse momento. Crie com a sua equipe um ambiente acolhedor e confortável.

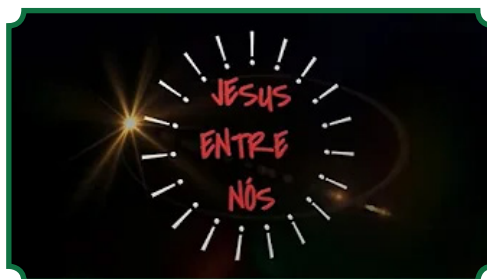
3.

Ensaie previamente com um grupo de crianças o hino “Jesus entre nós”, nº 542 do Livro de Canto da IECLB. Caso desejar, ouça a melodia e veja os gestos por meio do código QR abaixo ou do link: <https://youtu.be/cTuHGcDcsc4?si=zrEv2mFff6VZm05e>



4.

Você pode convidar as crianças para confeccionarem os enfeites de Natal conforme estão descritos os materiais na página 8. Siga as instruções por meio do código QR abaixo ou do link: <https://youtu.be/1JrRzVdDTdg?si=6FVaV6bR21X9zBQM>





## MATERIAL NECESSÁRIO:

- Altar (Bíblia, velas, cruz, flores, toalha lilás se for dentro do período de Advento ou branca se for no dia de Natal)
- Um pinheiro grande enfeitado
- Debaixo do pinheiro, um presépio com uma manjedoura sem o menino Jesus. Dentro da manjedoura, tarjas com as seguintes frases e palavras: *PAZ – AMOR – SOLIDARIEDADE – CUIDADO COM O MEIO AMBIENTE – BONDADE – ALEGRIA – GRATIDÃO – ESPERANÇA – FÉ – EMPATIA – AMIZADE – GENTILEZA*
- Um cesto com pequenos ramos verdes de pinheiro na saída do ambiente (será entregue um ramo para cada pessoa no final da celebração)
- Uma boneca/um boneco enrolado em panos (simbolizando o nenê Jesus)
- Um grande pinheiro desenhado ou pintado num papel pardo e colado num espaço visível para as pessoas participantes
- Fita adesiva
- Panos ou palha para forrar a manjedoura

### DICA LEGAL

## SOLIDARIEDADE E ESPERANÇA NO ADVENTO

Viver o Advento é também ter um olhar sensível para o próximo e para a próxima. Há muitas pessoas necessitadas. Muitas delas são crianças e pessoas idosas. Por isso sugerimos que, no início do Advento, seja montada uma árvore de Natal solidária num local de fácil acesso. Uma ideia bacana é entrar em contato com uma instituição que trabalha com crianças ou pessoas idosas e construir uma parceria. As crianças ou pessoas idosas da instituição podem fazer cartões de Natal e dentro deles colocar um bilhete de algo que gostariam de receber no Natal. Os cartões serão pendurados na árvore de Natal para serem retirados pelas pessoas que gostariam de presentear alguém da instituição. É importante que os presentes sejam arrecadados num local combinado e entregues, se possível, na semana que antecede o Natal. Quem retirou o cartão, além do presente, também se compromete a orar por aquela pessoa durante o tempo de Advento.





# CELEBRAÇÃO DE NATAL

## *Acolhida*

Chegou o Natal! É tempo de alegria. Nesta noite lembramos o grande presente de Deus para o mundo: Jesus Cristo, nosso Salvador. É dele que nascem a fé, a esperança e o amor. Que tenhamos uma noite festiva e abençoada.

## *Saudação apostólica*

A graça do nosso Senhor Jesus Cristo, o amor de Deus e a comunhão do Espírito Santo sejam com vocês. Amém.

## *Canto*

Já vem perto o Natal, Livro de Canto da IECLB, nº 355

## *Oração*

Deus de amor, fonte de vida e esperança. Tu vieste a nós de forma singela e humilde por meio do nascimento do menino Jesus. Nós te pedimos: fortalece em nós o amor que transforma o mundo. Que nossas palavras e ações possam refletir o verdadeiro sentido do Natal. Que sejamos semeadores e semeadoras da tua paz. Amém.

## *Leitura bíblica (Lucas 2.1-7)*

Pode ser lido o texto na Bíblia ou o texto “Acontecimento maravilhoso”, baseado em Lucas 2.1-7, que está na página 3 da revista O Amigo das Crianças. Outra possibilidade é fazer um jogral ou encenação com a participação das crianças usando o poema abaixo. Ele também se encontra nas páginas 4 e 5 da revista.



## CANTO DE NATAL

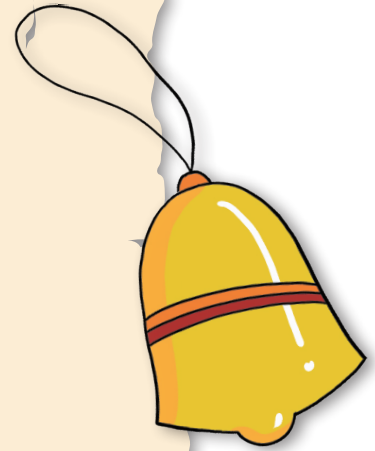
(Manuel Bandeira)

O nosso menino  
Nasceu em Belém  
Nasceu tão somente  
Para querer bem

Nasceu sobre as palhas  
O nosso menino  
Mas a mãe sabia  
Que ele era divino

Vem para sofrer  
A morte na cruz  
O nosso menino  
O nome é Jesus

Por nós ele aceita  
O humano destino  
Louvemos a glória  
De Jesus menino



### *Refletindo*

O pinheiro ou a árvore de Natal é um dos símbolos mais conhecidos das festas natalinas. Por manter seus ramos sempre verdes mesmo no mais frio inverno, nos tempos natalinos, ele representa a vida e a esperança. Muitas são as lendas e explicações sobre como iniciou essa tradição já tão antiga. Uma delas envolve o reformador Martim Lutero. Conta-se que, ao caminhar pela floresta, Lutero ficou encantado ao ver pinheiros cobertos por neve. E ao chegar em casa, tentou imitar a cena que viu na floresta cobrindo o pinheirinho que havia em sua sala com algodão para imitar a neve e velas para imitar as estrelas.

Não sabemos se essa história de fato aconteceu, mas ela nos ajuda a entender algo muito importante: o pinheiro sempre verde representa a vida que Jesus nos dá, vida que vence a morte. Que bom que podemos enfeitar nossos pinheirinhos e saber que, ao fazer isso, relembramos a esperança que Jesus vem nos trazer, a promessa de vida que vence a morte e enche nossa vida de luz e amor.





## *Dinâmica*

Nesse momento, nós queremos reforçar que o pinheiro só tem sentido com o presépio debaixo dele. É dali, da manjedoura, que vem o broto anunciado pelo profeta Isaías, vem o broto que é a nossa esperança a cada novo dia. Assim, eu convido algumas pessoas para chegarem até aqui. Cada uma pode retirar uma tarja que se encontra dentro da manjedoura e fixá-la dentro do pinheiro que está no cartaz. (Para agilizar o momento, alguém da organização auxilia as pessoas participantes com a fita adesiva.)

Que estas palavras (neste momento, leia as palavras que estão fixadas no cartaz/pinheiro) nos motivem neste tempo de Natal e no novo ano que se aproxima. Que a esperança do Deus Emanuel, o Deus conosco, permaneça conosco hoje e sempre. Vamos agora preparar a manjedoura para receber o menino Jesus. (Duas ou três crianças podem colocar a palha ou os panos dentro da manjedoura e o grupo que ensaiou a música “Jesus entre nós” se aproxima do pinheiro e da manjedoura, cuidando para que o público ainda consiga vê-la. Assim que o grupo começa a cantar, uma criança leva o nenê Jesus até a manjedoura. Pode-se cantar mais uma vez o hino, convidando a comunidade para participar e fazer os gestos também.)

## *Oração*

Deus menino, Deus conosco! Pedimos-te um Natal de luz e cheio de esperança. Desejamos para o mundo um Natal em que a paz e a justiça estejam sempre presentes. Pedimos que nos ensines o caminho do amor. Que possamos cuidar das pessoas e da tua criação com bondade e alegria. Louvamos-te, Deus de amor, por esta noite abençoada. Dá-nos a tua paz para que possamos compartilhá-la no mundo. Amém.

## *Canto final*

Noite feliz, Livro de Canto da IECLB, nº 373

### **OBSERVAÇÃO:**

Caso a campanha do Natal solidário tenha ocorrido, é importante mencioná-la em algum momento da celebração.

Na saída do ambiente, as pessoas recebem um ramo de pinheiro e votos de um feliz Natal.



# O Amigo DAS CRIANÇAS

Diagramação: Suzana Cristina Witt

Revisão ortográfica: Editora Sinodal

Elaboração: Daniela Christ Hass, Juliana Ruaro Zachow,  
Maria Dirlane Witt e Sônia Luísa Trapp Mees



Editora **SINODAL**

CEP: 93030-220 | São Leopoldo, RS

Fone: (51) 3037.2366 / Ramal 204

[amigodascrianças@editorasinodal.com.br](mailto:amigodascrianças@editorasinodal.com.br)

[www.editorasinodal.com.br](http://www.editorasinodal.com.br)

